

**PATXI LARRAINZAR
IKASTETXEKO
GIDA**



<http://patxilarrainzar.educacion.navarra.es>
patxilarrainzar@educacion.navarra.es
948 383874

Kaixo, familiak:

Gure ongietorri beroena eman nahi dizuegu. Ikasturte berri baten aurrean gaude eta gu hemen gaituzue erronka berriari heltzeko prest. Jakinarazi nahi dizuegu Zuzendaritza Taldean kide baten aldaketa egon dela. Fatima de Miguel lankideak kargua utzi du eta aldez aurretik, eskerrak eman nahi dizkiogu aurreko ikasturtetan burututako lanarengatik. Eta bere ordezkapenean Silvia Nuñez Perez zuzendari lanetan izango dugu.

Ikasturte honetan ilusioz, lanaz eta konpromisoaz egoera guztiei aurre egingo diegulakoan gaude, familien konpromisoa eta parte hartzea ezinbestekoa izango delarik. GUREA den eskola bat eraikiko dugu. Esku artean daukazuen gidatxo hau lagungarri izatea espero dugu.

**Agur bero bat,
Zuzendaritza Taldea**

<p>Zuzendaria: Silvia Nuñez Perez Ikasketaburua: Yolanda Fernández Belloso Idazkaria: Ane Eizagirre Saez</p>



Gure nortasun ezaugarriak

Ikastetxe publiko euskalduna Arrotxapean kokatuta, gertuko ingurunean eta gainerako kulturei irekita.

Heziketa integrala eskaintzen duen eskola, gaitasun intelektuala, emozionala eta soziala landuz, inklusiboa eta kooperatiboa.

Eskola eta familiak elkarlanean aritzea gure ardatz nagusienetakoa da.



Zer lortu nahi dugu?



- ✓ Euskara ardatza izanik eleaniztasuna dugu helburu; euskara, gaztelera eta ingelesa konpetenziak garatuz.
- ✓ Gure ikasleriaren artean, euskararen erabilera indartzea.
- ✓ Ikastetxeko bizikidetzan hobetzeko beharrezkoak diren baloreak uztartzea.
- ✓ Emaitza akademikoak hobetzeko gure ikasleriari beharrezkoak diren baliabideak eskaintzea.
- ✓ Teknologia berrien erabilera bultzatzea.
- ✓ Ingurunearekiko eginbide ekologikoa ahalbidetzea.



Eskola ordutegia

	SARRERA	IRTEERA
Goiza	9'00	12'50
Arratsaldea	14'50	16'30
Asteazkenak	9'00	13'00
Iraila / Ekaina	9'00	13'00

JOLASGARAIAK

Haur Hezkuntza / 1. zikloa	10'40 - 11'10
2. zikloa / 3. zikloa	11'30 - 12'00

Hutsegiteak / Puntueltasuna

Edozein arrazoiagatik zuen seme-alabek etortzerik ez badute, tutorea jakinaren gainean jartzea derrigorrezkoa da eta justifikatu behar da.

Eskolaren funtzionamendu egokirako puntueltasuna ezinbestekoa da.

Eskolako atea goizeko 9:10etan, arratsaldeko 15:00etan eta 18:30etan itxiko dira.

Familiei jolastokia puntueltasunez hustea eskatzen zaizue, atezainen jarraibideak errespetatuz.





Eskola egutegia

IRAILA-SEPTIEMBRE						
Al	Ar	Az	Og	Oi	Lr	Ig
						1
2	3	4	5	6	7	8
9	10	11	12	13	14	15
16	17	18	19	20	21	22
23	24	25	26	27	28	29
30						

URRIA-OCTUBRE						
Al	Ar	Az	Og	Oi	Lr	Ig
	1	2	3	4	5	6
7	8	9	10	11	12	13
14	15	16	17	18	19	20
21	22	23	24	25	26	27
28	29	30	31			

AZAROA-NOVIEMBRE						
Al	Ar	Az	Og	Oi	Lr	Ig
				1	2	3
4	5	6	7	8	9	10
11	12	13	14	15	16	17
18	19	20	21	22	23	24
25	26	27	28	29	30	

ABENDUA-DICIEMBRE						
Al	Ar	Az	Og	Oi	Lr	Ig
						1
2	3	4	5	6	7	8
9	10	11	12	13	14	15
16	17	18	19	20	21	22
23	24	25	26	27	28	29
30	31					

URTARRILA-ENERO						
Al	Ar	Az	Og	Oi	Lr	Ig
		1	2	3	4	5
6	7	8	9	10	11	12
13	14	15	16	17	18	19
20	21	22	23	24	25	26
27	28	29	30	31		

OTSAILA-FEBRERO						
Al	Ar	Az	Og	Oi	Lr	Ig
					1	2
3	4	5	6	7	8	9
10	11	12	13	14	15	16
17	18	19	20	21	22	23
24	25	26	27	28	29	
30						

MARTXOA-MARZO						
Al	Ar	Az	Og	Oi	Lr	Ig
						1
2	3	4	5	6	7	8
9	10	11	12	13	14	15
16	17	18	19	20	21	22
23	24	25	26	27	28	29
30	31					

APIRILA-ABRIL						
Al	Ar	Az	Og	Oi	Lr	Ig
				1	2	3
4	5	6	7	8	9	10
11	12	13	14	15	16	17
18	19	20	21	22	23	24
25	26	27	28	29	30	

MAIATZA-MAYO						
Al	Ar	Az	Og	Oi	Lr	Ig
					1	2
3	4	5	6	7	8	9
10	11	12	13	14	15	16
17	18	19	20	21	22	23
24	25	26	27	28	29	30
31						

EKAINA-JUNIO						
Al	Ar	Az	Og	Oi	Lr	Ig
						1
2	3	4	5	6	7	8
9	10	11	12	13	14	15
16	17	18	19	20	21	22
23	24	25	26	27	28	29
30	31					

Euskararen eguna: abenduak 3
 Olentzero eta Mari Domingi:
 abenduak 20
 Santa Ageda: otsailak 4

Inauteriak: otsailak 21
 Arrotxapeako jaiak: ekainak 12
 Ikasturte bukaerako festa: ekainak 19
 Patxi Larrainzar kantuz: ekainean

BULETINAK BANATZEKO EGUNAK

1. EBALUAZIOA
 Abenduak 13

2. EBALUAZIOA
 Martxoak 27

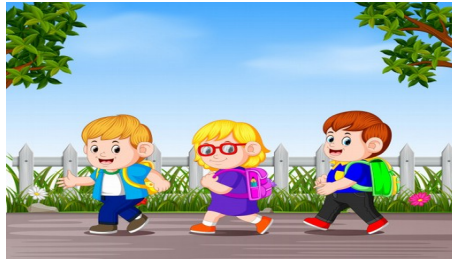
3. EBALUAZIOA
 Ekainak 19





Sarrerak - Irteerak

1. IKASLERIAREN SARRERA ESKOLA BARRURA ORDUTEGITIK KANPO (ikasleak bilatzeko edo ekartzeko): ate nagusitik sartu eta ikasleak atezainek lagunduta joango dira geletara. Ahal bada, alde zurretik tutoreari abisua eman.
2. IDAZKARITZA AFERETARAKO: ate nagusitik sartu.
3. JANTOKI ORDUAN: Ikasleen bila etortzekotan eskolako ate nagusitik sartu. Irailean, ekainean eta asteazkenetan haurrak patioan jasoko dira dagokien ordutegian.
4. ESKOLAZ KANPOKO EKINTZETARAKO SARRERA: ate nagusitik izanen dira begiraleek bideratuta.



Ikasleen sarrera-irteerak nondik eginen diren gogorarazi nahi dizuegu:

- ATE GORRIA: HH 1. (Harrera Garaia eta gero).
- ATE BERDEA: HH 2., LH 3. eta LH 4.
Eguerdian bakarrik jantokiko ikasleak (eta irailean eta ekainean HH 2 ere).
- ATE URDINA: LH 5. eta LH 6.
Eguerdian jantokira joaten ez diren ikasle guztiak (LH 3., LH 4., LH 5., LH 6. eta, irailean eta ekainean izan ezik HH 2.).
- ATE HORIA: HH 3., LH 1. eta LH 2.
Irteeretan LH 2. mailakoek larrialdiko eskailerak erabiliko dituzte.



ARAUAK:

- ✓ Ikasleak bere kabuz sartuko dira eskolara, HH 1. maila ezik.
- ✓ Ate urdinetik ikasleriaren sarrera errazteko “Bide Urdina” errespetatu ezazue.
- ✓ Ikasleriaren irteera errazteko, lurrean markatutako marrak errespetatuko dira.
- ✓ Ordutegitik kanpo ikasleak jolastokian egotekotan familien ardurapean daude.
- ✓ Eguerdian etxetik etortzen diren ikasleak ez dira jantokiko hezitzaileen ardurapean egongo.
- ✓ Gelako dinamika ez apurtzearren ez dira hamaiketako, motxila, etxerako lanak, ... banatuko.
- ✓ Alergia larriak direla eta, ezin izango dira eskolara **fruitu lehorrak** ekarri.

Jolastokiaren erabilera



- Jolas eremua zaindu.
- Sarrera-irteeretan ezin da frontoietan jokatu.
- Pilota eta baloi bigunak erabili.
- Bizikletak eta patineteak ezin dira erabili.
- Bizikleten aparkalekua ez da jolasteko eremua.
- Komunak modu egokian erabili.
- Zakarrontziak erabili eta seme-alabei erabilerazi.
- Eskola eremu guztian erretzea debekatuta dago eta alkoholdun edariak ezin dira edan.
- Animaliak sartzea galarazita dago.



Galdutako Arroparen Kutxa

ADI!!!: Aurten galdutako arroparen kutxa Sarrera Nagusian, atondoan, egongo da.

Zuen seme-alabak jantzi edo gauzaren bat galdu ezkerro galdutako arroparen kutxatik pasa zaitezke. Arropek izena badaramate errazago aurkituko dituzue. Bildu gabeko arropak hiruhilabetekora birziklutzerara eramango ditugu.



Harremanak

HITZORDUA ESKATZEKO:

- ✓ Tutoreekin: Astearteak 12'50-13'50. Gainerako orduak tutore bakoitzak zehaztuko ditu.
- ✓ Orientatzaile eta espezialistekin: Tutorearen bitartez.
- ✓ Zuzendaritza taldekoekin: aldez aurretik atezainei hitzordua eskatu gaia zehaztuz.

IKE (Iradokizun, kexa eta erreklamazioak):

patxilarrainzar.educacion.navarra.es ikastetxeko orriaren bitartez bidera ditzakezue. Erantzuna jaso ahal izateko ezinbestekoa da izena jartzea.



GURASO ELKARTEA (www.patxilarrainzar.com)

Helbide elektronikoa: info@patxilarrainzar.com

Bilerak: Hileko lehenengo astelehenetan



HAURTZAINDEGIA

7:45tik 9:00etara. Inskripzio orriak atezaintzan.

JANTOKIA

Eguneroko abisuak emateko 8:45etatik 9:15etara.

Whatsapp-en bidez edo **nav007.comocomen.com** weborriaren bidez abisuak bidaltzea eskatzen dizuegu, **ikaslearen izen-abizenak eta ikasmaila aipatuz.**

Jantokiko telefono zenbakia:

687 090529

Eskolako telefonoa ere erabil daiteke.



Ikastetxeko Proiektuak

Harremanak

- ✓ **Elkartruke proiektua:** Mailen arteko lankidetzeta.
- ✓ **IK/KI ikaskuntza kooperatiboa:** Ikasteko kooperatu, kooperatuz ikasi.
- ✓ **Bitartekaritza proiektua:** Berdinen arteko gatazkak konpontzeko, bide positiboa laguntzen aurkitzea.
- ✓ **Adimen emozionala:** Ikasleen garapen integrala sustatu nahian, emozioak erregulatzeko trebetasuna garatzea.
- ✓ **SKOLAE programa:** Hezkidetzan hezten.
- ✓ **ANETO proiektua:** Ikasleen artean gizentasuna prebentziorako programa, LH 2.
- ✓ **Sexualitatearen tailerra:** 6. mailako ikasleei zuzenduta.



Ahozkotasuna lantzeko Plana

Euskara gure eskolaren hizkuntza izanik, geletatik ateratzea eta harremanetarako hizkuntza bihurtzea dugu helburu. Horretarako hainbat ekintza antolatzen ditugu:

- ✓ **Euskaraz Mintza:** Euskaraz jolastuz euskara erabili, HH 2. mailatik LH 2. maila bitarte.
- ✓ **Bertsolaritza:** LHko 5. eta 6. mailakoei zuzenduta dago. Astean behin egiten da. Bertsolari batekin gure hizkuntzaren aberastasunean murgiltzen dira.
- ✓ **Antzerkigintza:** Udalak jarritako irakasle bat etortzen da LHko 1. eta 5. mailako ikasleei astean saio bat ematera.
- ✓ **Patxi Larrainzar Kantuz:** Euskara kalera ateratzen dugu. Txikiak handiez lagunduta, auzora ateratzen gara, gure arteko harremanak sendotuz euskara erabiliz.



Irakurketa Plana

- ✓ Gelako liburutegiaz baliatuz, liburu mailegua egiten da.
- ✓ Nafar Gobernuko beste liburutegietara irteerak antolatzen dira, bertan eskaintzen dituzten ekintza desberdinak egiteko.
- ✓ Eskolara idazleak, ilustratzaileak... etortzen dira.
- ✓ Maleta ibiltaria: LIBURU, DVD, jolasak ... maleta baten barruan etxera eramaten dituzte.



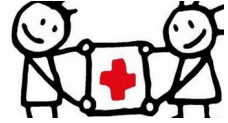


<p style="text-align: center;">Teknologia Berriak</p> <ul style="list-style-type: none"> ✓ Areto nagusia eta Musika gela proiektorez hornituak daude. ✓ LHko gela guztietan arbela digitalak edo monitore interaktiboak daude. ✓ 2 informatika gela: PC eta Chromebox. ✓ 5. mailan “Pentsaera konputazionala” ikastaroa eskaintzen zaie, ordutegiaren barruan. ✓ LHko azken zikloan “SAREA, erabilera egokia” tailerra eskaintzen da. 	
<p style="text-align: center;">Bide Heziketa</p> <p>Oinarrizko bide segurtasun arauak irakasten dira. 2 udaltzain lagunduta kaleko egoerak eszenifikatzen dira. HHko ikasleei zuzenduta dago.</p>	
<p style="text-align: center;">Igeriketa</p> <p>LH 2. mailako ikasleek egiten dute. Arrotxapeako igerilekura joaten dira astean behin.</p>	

Bestelakoak

Medikua

Gure eskolak ez du hitzartuta istripu aseguru pribaturik. Beraz, mediku beharra eskatzen duen arazoren bat sortzen denean, (bai ikastetxean edo eskolatik kanpo gaudenean), familiari deituko diogu.



Botikak

Debekatuta daukagu ikasleei edozein botika ematea edo jartzea. Kasu berezietan, gaixotasun larria edo kronikoa bada eta ezinbestekoa bada botika eskolan ematea, irakasleari pediarraren informea ekarri behar diozue botikaren datuekin (izena, dosia, ordua, noiz eta nola eman...), beti ere lehen dosia etxean emanda. Zauriak, ura eta xaboi antiseptikoarekin garbituko dizkiegu.



Gaixotasunak

Gaitz kutsakorrak izanez gero, umea etxean osatu arte geldituko da, edo medikuak agindu arte.





Zorriak

Zuen seme-alabaren bati zorriak edota bartzak aurkitzen badizkiozu, neurriak indartu desagertu arte.





<p>Dispositibo mugikorrak Guztiz debekatuta dago dispositibo mugikorrak ikastetxera ekartzea.</p>	
<p>Urtebetetzeak Gelakide guztiak gonbidatzen ez badira, gonbidapenak eskolatik kanpo banatuko dira.</p>	
<p>Janaria Irteetara eta jolas ordura janari osasuntsua ekartzea gomendatzen da.</p>	